

Solista



Hot & Cold



Solista



Interface utilisateur

- 10 touches de sélection directe
- Eclairage à LED de l'interface avec possibilité de réglage de la couleur
- Large display graphique



Technologie

- Groupe café Z4000 avec chaudière 500cc.
- Chaudière expresso compacte.
- Mixers conçus pour garantir des boissons solubles de qualités.
- Bacs poudres de capacité différenciée et en 2 typologies.

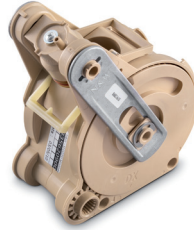


Electronique

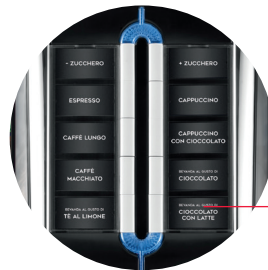
- Solista a une électronique flexible et fiable qui permet, entre autres options, de télécharger les statistiques au format EVA DTS (à travers le kit blueRed optionnel).
- Le distributeur est capable de gérer les systèmes de paiement cashless et validateurs et est compatible avec les protocoles Exécutif et MDB.
- Possibilité de connexion master/slave avec les distributeurs S&F de Necta.



Un design moderne et raffiné



Un système breveté pour un café à la perfection



Un menu capable de satisfaction même les palais les plus exigeants



Necta se réserve le droit d'apporter sans préavis des modifications aux informations listées



Caractéristiques

Hauteur	750 mm
Largeur	410 mm
Profondeur	564 mm
Profondeur porte ouverte	855 mm
Poids	42 kg
Puissance	1500 W

FICHE TECHNIQUE

Vous pouvez mettre le document sur
téléchargez la page suivante:
<https://bit.ly/2EKmPmM>
avec ce code QR:



evocagroup.com



EVOCA FRANCE SAS
5, Rue Georges Pompidou
Z.A. des Vingt Arpents - 77990 LE MESNIL AMELOT
Tél. +33 (0)1605468888 - Fax +33 (0)160546889

